



ROYAL[®]
CLIMA

**USB модуль
беспроводной
передачи данных**

OSK107

Компания не несет ответственности
за какие-либо проблемы, связанные
с интернет-провайдером
и роутером Wi-Fi

РУКОВОДСТВО ПО ЭКСПЛУАТАЦИИ

Перед началом работы внимательно прочитайте
и сохраните данное руководство



ИНСТРУКЦИЯ ПО ПОДКЛЮЧЕНИЮ Wi-Fi МОДУЛЯ

Опция Wi-Fi позволяет управлять кондиционером через приложение на мобильных устройствах с операционными системами Android и IOS. Доступно управление только через сети Wi-Fi стандарта 2,4 ГГц.

Совместимые системы: Android (версия 5.0 и выше) IOS (версия 9.0 и выше).

НАСТРОЙКА ПОДКЛЮЧЕНИЯ

для устройств с операционными системами Android:

Скачайте и установите приложение SmartLife-SmartHome в Google «Play Store». Или воспользуйтесь QR-кодом для установки приложения.



для устройств с операционными системами IOS:

Пожалуйста, отсканируйте QR-код и следуйте инструкции, чтобы попасть в «AppStore», загрузить и установить приложение. Или откройте Apple «AppStore» на своем смартфоне и найдите «SmartLife-SmartHome», загрузите и установите приложение.



QR-код для установки приложения

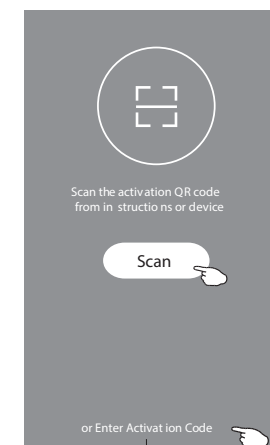
При первом подключении к приложению потребуется его активация. Для этого зайдите в приложение «SmartLife-SmartHome», и нажав кнопку SCAN отсканируйте QR-код для активации приложения.



QR-код для активации приложения

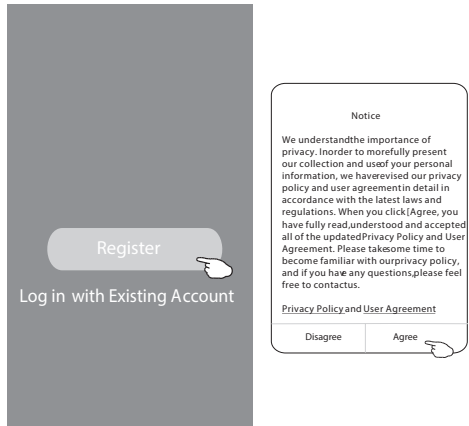
Так же вы можете нажать кнопку Enter Activation Code, затем в появившемся поле введите код активации ALLROYALCLIMA и следом нажмите CONFIRM.

Примечание: без QR-кода и кода активации вы не сможете войти в приложение и использовать его. Сохраните эти данные для последующего использования.

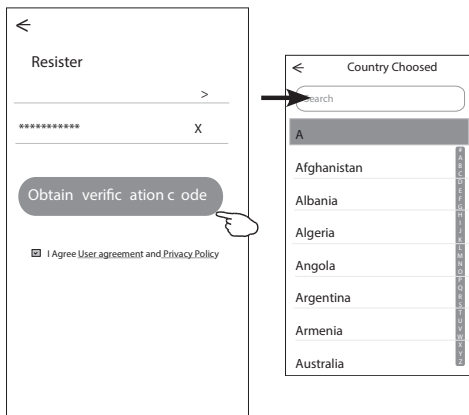


Регистрация в приложении

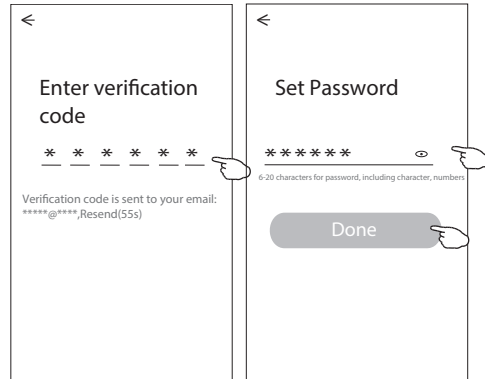
1. Если вы еще не имеете учетной записи в приложении, нажмите кнопку REGISTER (регистрация).
2. Ознакомьтесь с лицензионным соглашением и нажмите AGREE (согласен).



3. Нажмите значок «>» и выберите страну из появившегося списка.
4. Введите ваш адрес электронной почты.
5. Нажмите кнопку OBTAIN VERIFICATION CODE для получения кода-подтверждения регистрации.

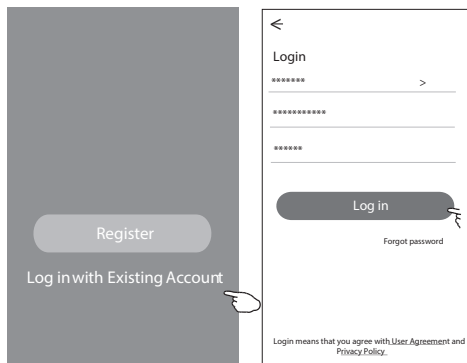


6. Введите код-подтверждения, полученный по электронной почте.
7. Установите пароль, состоящий из 6-20 символов, включая буквы и цифры.
8. Нажмите DONE.



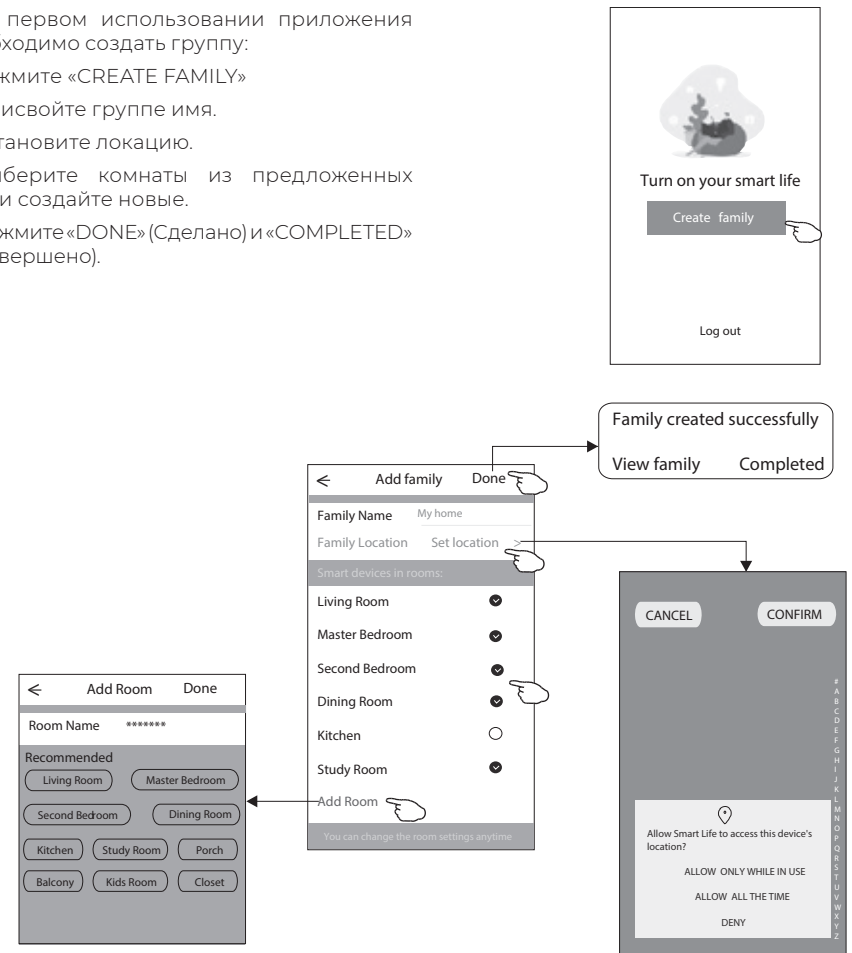
Для входа в приложение после регистрации необходимо будет произвести следующие шаги:

1. Нажмите «Log in with existing account» (вход с существующего аккаунта).
2. Введите в появившихся полях свой аккаунт и пароль.
3. Нажмите кнопку «Log in» (авторизация).



При первом использовании приложения необходимо создать группу:

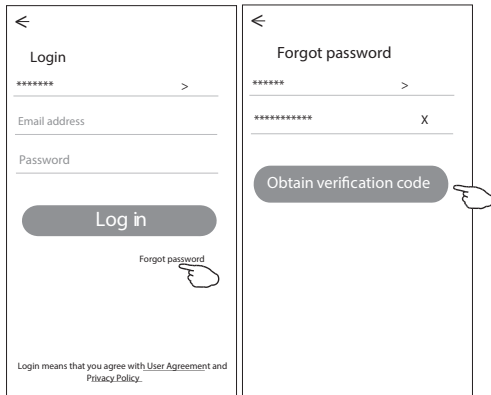
1. Нажмите «CREATE FAMILY»
2. Присвойте группе имя.
3. Установите локацию.
4. Выберите комнаты из предложенных или создайте новые.
5. Нажмите «DONE» (Сделано) и «COMPLETED» (завершено).



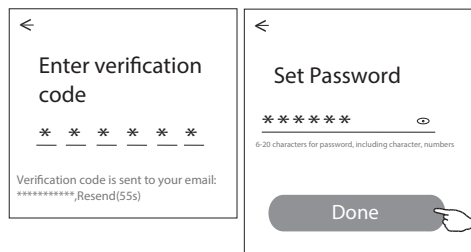
Восстановление пароля

Если вы забыли пароль или вы хотите обновить пароль, следуйте инструкции:

1. Нажмите «Forgot password» (забыл пароль).
2. Введите адрес электронной почты и нажмите кнопку OBTAIN VERIFICATION CODE для получения кода-подтверждения.



3. Введите в появившемся поле приложения код, полученные по почте.
4. Введите пароль и нажмите кнопку «DONE».



СПОСОБ ДОБАВЛЕНИЯ УСТРОЙСТВА

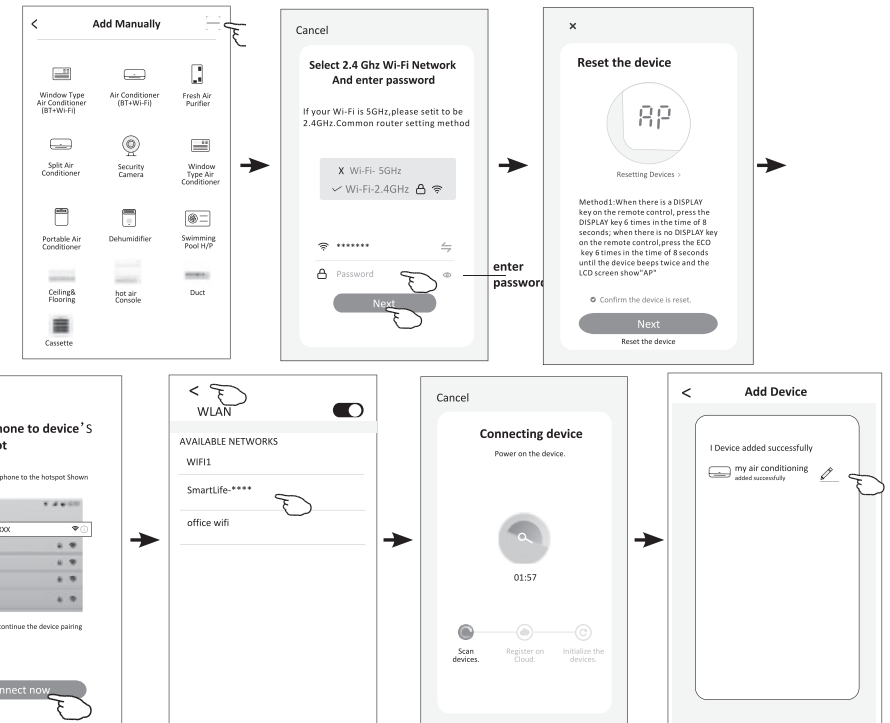
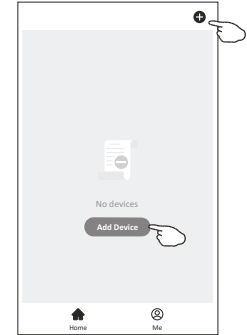
1. Включите внутренний блок кондиционера (не нужно запускать какой-либо режим работы).
2. Нажмите «+» в верхнем правом углу.
3. Выберите пункт «Scan QR code».
4. Отсканируйте QR код.



QR-код для активации приложения

5. Введите пароль сети вашего Wi-Fi соединения (он будет идентичен сети, к которой подключен ваш смартфон) и нажмите NEXT.
6. Добавление устройства.

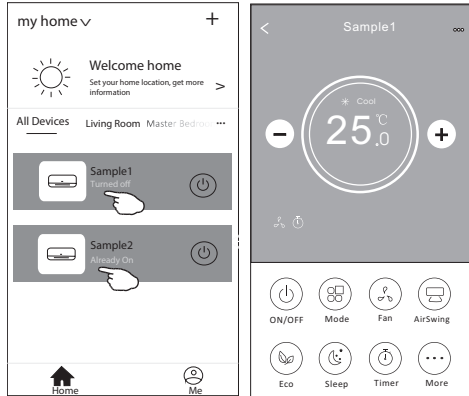
7. Следуйте инструкциям на экране по активации режима сопряжения кондиционера.
8. Из появившегося списка выберите «SmartLife-****» и нажмите значок «<».
9. Вы можете видеть текущий статус процесса подключения, при этом на внутреннем дисплее по очереди светятся «PP», «SA», «AP». «PP» означает поиск маршрутизатора, «SA» означает подключение к маршрутизатору, «AP» означает подключение к серверу.



* Интерфейс управления может отличаться, в зависимости от программного обеспечения и прошивки модуля Wi-Fi для каждой модели сплит-системы.

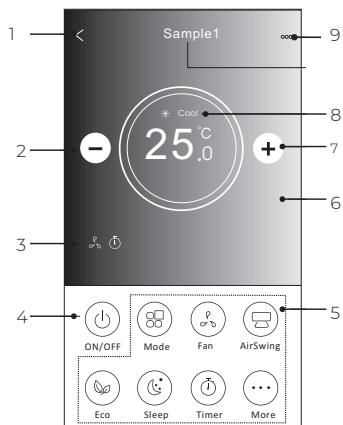
Управление кондиционером по Wi-Fi

Экран управления устройством появится автоматически после добавления устройства. Экран управления устройством открывается вручную при нажатии имени устройства на главном экране.



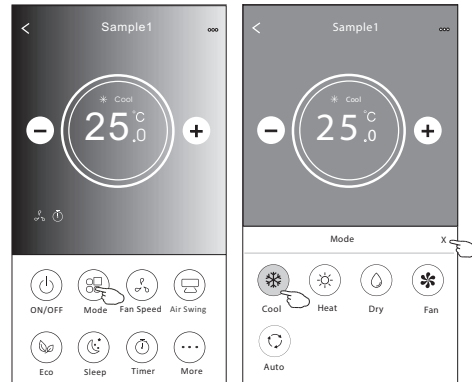
Описание интерфейса приложения

1. Возвращение на домашнюю страничку
2. Уменьшение температуры
3. Активные функции
4. Включение/выключение устройства
5. Кнопки выбора функций
6. Фон для разных режимов: охлаждение / нагрев / осушение / вентиляция / авто
7. Увеличение температуры
8. Текущий режим работы
9. Имя подключенного устройства



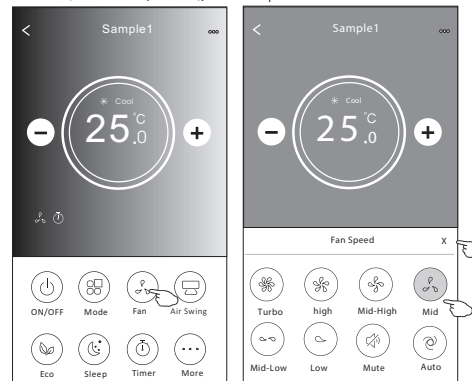
Описание интерфейса приложения

1. Нажмите кнопку Mode
2. На экране появится меню выбора режимов работы, выбрать режим можно нажатием на соответствующую кнопку на экране.
3. Нажмите символ X чтобы вернуться в основное меню.
4. На экране отобразится выбранный режим работы и соответствующий ему фон.



Установка скорости вентилятора:

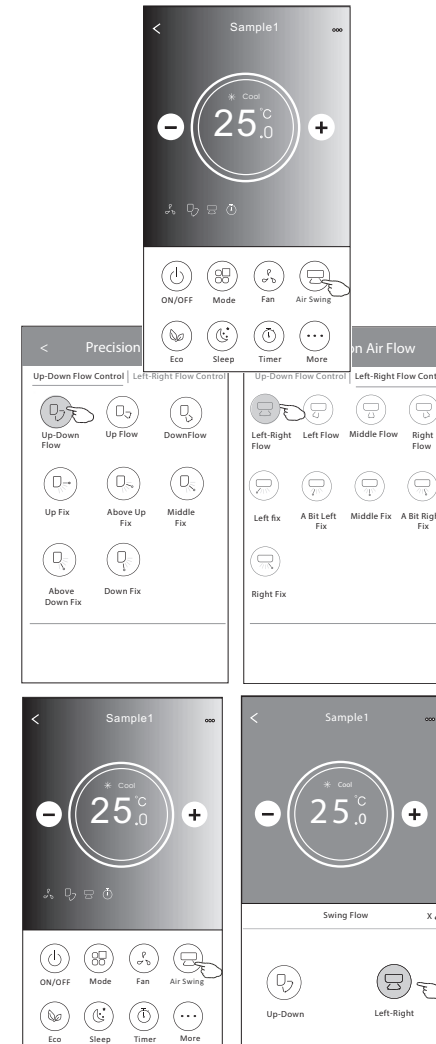
1. Нажмите кнопку FAN SPEED
2. На экране появится меню выбора скорости работы вентилятора, выбор осуществляется нажатием на соответствующую кнопку на экране.
3. Нажмите символ X чтобы вернуться в основное меню.
4. На экране отобразится символ, обозначающий выбранную скорость.



Примечание: в режиме осушения изменение скорости работы вентилятора недоступно.

Установка направления воздушного потока

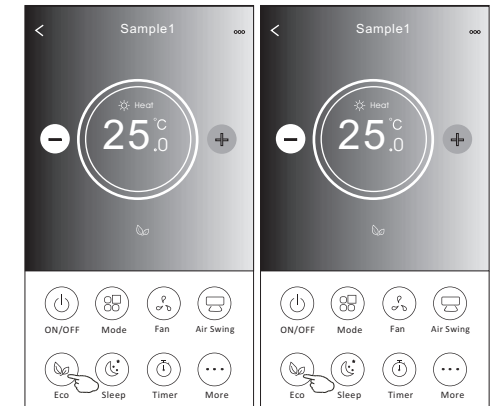
1. Нажмите кнопку Precision Air Flow или кнопку SWING FLOW.
2. В появившемся меню выберите необходимый режим воздушного потока и нажмите на него.
3. Нажмите символ X чтобы вернуться в основное меню.
4. Индикатор выбранного режима отобразится на экране.



Режим ECO

Для включения/выключения функции нажмите кнопку ECO (если данная кнопка доступна на дисплее).

Примечание: В режимах вентиляция и осушение функция ECO не доступна.



Режим Sleep

1. Нажмите кнопку Sleep.
2. Выберите один из режимов данной функции и нажмите его.
3. Нажмите символ X чтобы вернуться в основное меню.
4. Индикатор выбранного режима отобразится на экране.



Установка таймера

Таймер на включение

1. Нажмите кнопку TIMER.
2. Нажмите «+» в правом верхнем углу главного меню установки таймера.
3. Выберите время/частоту/тип работы (таймер на включение) таймера, затем нажмите кнопку Save.
4. Соответствующий значок появится на дисплее.



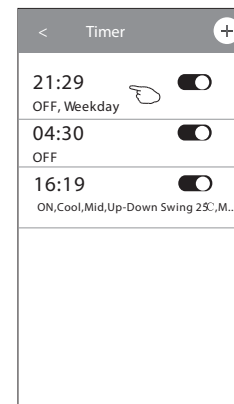
Таймер на выключение

1. Нажмите кнопку TIMER.
2. Нажмите «+» в правом верхнем углу главного меню установки таймера.
3. Выберите время/частоту/тип работы (таймер на выключение) таймера/ температуру/ режим/скорость вентилятора/режим воздушного потока, затем нажмите кнопку Save.
4. Соответствующий значок появится на дисплее.

Управление настройками таймера

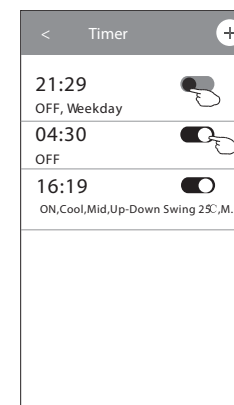
1. Изменение настройки таймера

Коснитесь любой части панели списка таймера, кроме панели переключателей, чтобы перейти на экран настройки таймера, измените настройку и затем нажмите «Сохранить».



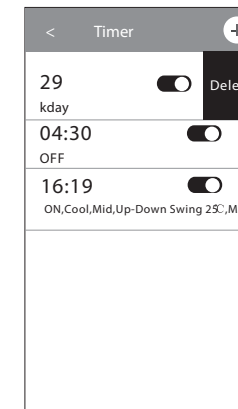
2. Включение таймера

Коснитесь левой части переключателя, чтобы отключить таймер. Коснитесь правой части переключателя чтобы включить таймер.



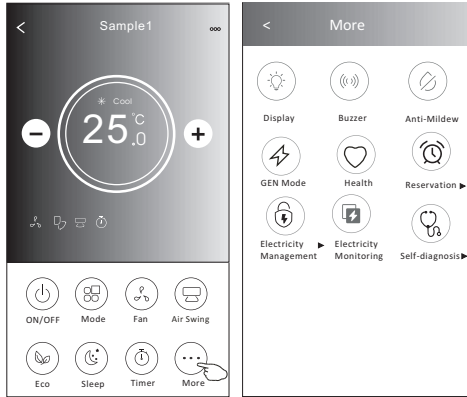
3. Отмена таймера

Сдвиньте строку списка таймера справа налево пока не появится кнопка «Delete», затем нажмите «Delete».



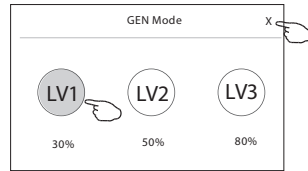
Дополнительные функции

1. Нажав кнопку More вы откроете меню выбора дополнительных функций.



2. Нажмите для того, чтобы включить/отключить дисплей внутреннего блока.
3. Нажмите для того, чтобы включить/отключить сигналы при работе через Wi-Fi приложение.
4. Нажмите для активации функции анти-плесень, если он доступен в вашей модели кондиционера. После отключения кондиционера будет запущен процесс высушивания теплообменника внутреннего блока, уменьшающий остаточную влажность и предотвращающий опасность возникновения плесени. По завершении процесса кондиционер автоматически выключится.
6. Нажмите для активации функции УФ-очистки воздушного потока. Данная функция будет доступна только для моделей с предустановленным УФ-модулем.

7. Нажмите , если она доступна на экране. В данной функции вы можете выбрать один из 3 предустановленных уровней. Кондиционер будет поддерживать сниженный уровень потребления электроэнергии.



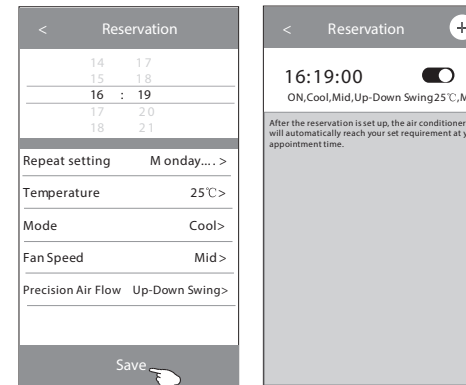
8. Нажмите Electricity Monitoring (мониторинг потребления электроэнергии). В данном режиме вы можете отслеживать динамику потребления вашей сплит-системой электроэнергии.



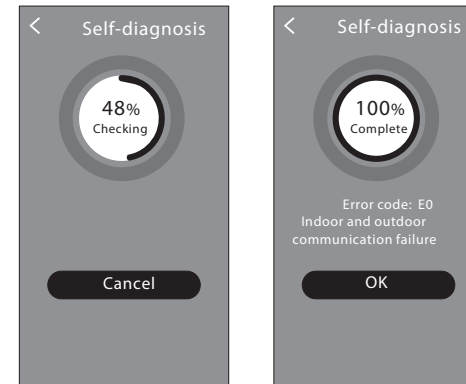
9. Нажмите Self-Cleaning для активации режима самоочистки (если данная кнопка доступна на дисплее).

10. Нажмите кнопку Heat, если она доступна на дисплее. Данная функция позволяет поддерживать положительную температуру в помещении.

11. Нажмите кнопку Reservation (предустановка), теперь вы можете установить выбранное сочетание настроек для конкретного времени (даты) и затем нажать Save для сохранения настроек. Устройство автоматически начнет работать в выбранном режиме в заданное время (дату).



12. Нажмите кнопку Self-diagnosis если она доступна на дисплее. Кондиционер автоматически произведет самодиагностику и выявит существующие неполадки.

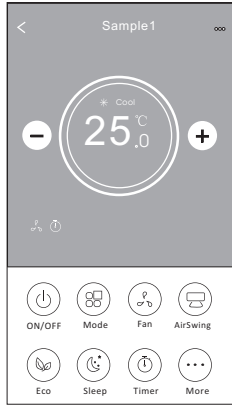


13. Нажмите кнопку Photosensitive если она доступна на дисплее. Данная функция позволит кондиционеру самостоятельно регулировать интенсивность подсветки дисплея согласно степени освещенности помещения.

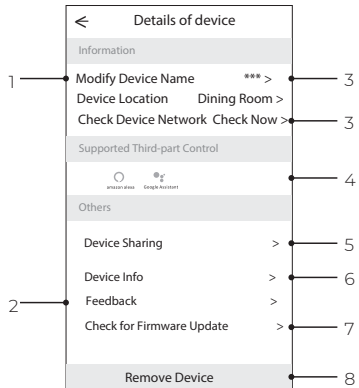
14. Нажмите кнопку Soft Wind если она доступна на дисплее. Данная функция позволяет мягко распределять воздушный поток через перфорированные лопасти вертикальных жалюзи.

Настройки интерфейса

Нажмите сюда, чтобы ознакомиться с настройками вашего интерфейса.

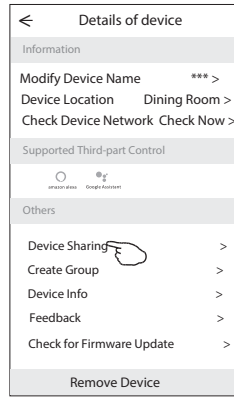


1. Нажмите, чтобы установить/изменить локацию устройства.
2. Нажмите, чтобы составить обращение в техническую поддержку приложения.
3. Нажмите, чтобы проверить статус сети.
4. Нажмите, чтобы получить инструкцию подключения Алексы или Google ассистента.
5. Нажмите, чтобы поделиться устройством с другим аккаунтом.
6. Нажмите для получения характеристик пользователя.
7. Нажмите для обновления программного обеспечения
8. Нажмите, чтобы удалить устройство.

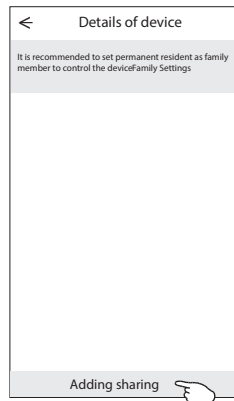


Как добавить пользователя для управления подключенным устройством:

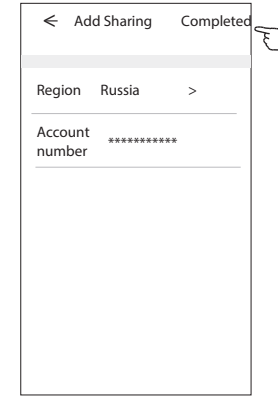
1. Нажмите Device Sharing, вы попадете в окно добавления пользователя.



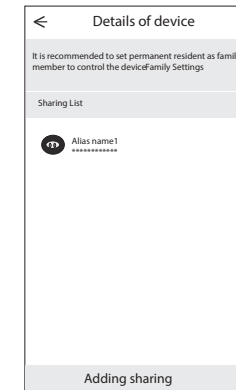
2. Нажмите Add Sharing.



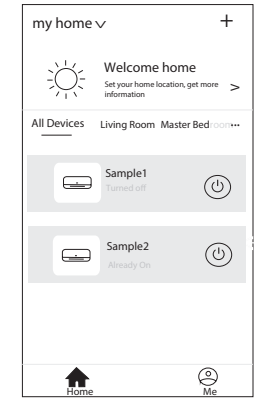
3. Выберите регион и введите номер телефона пользователя, которому вы хотите дать доступ к управлению устройством.



4. Нажмите Completed, пользователь появится в списке.

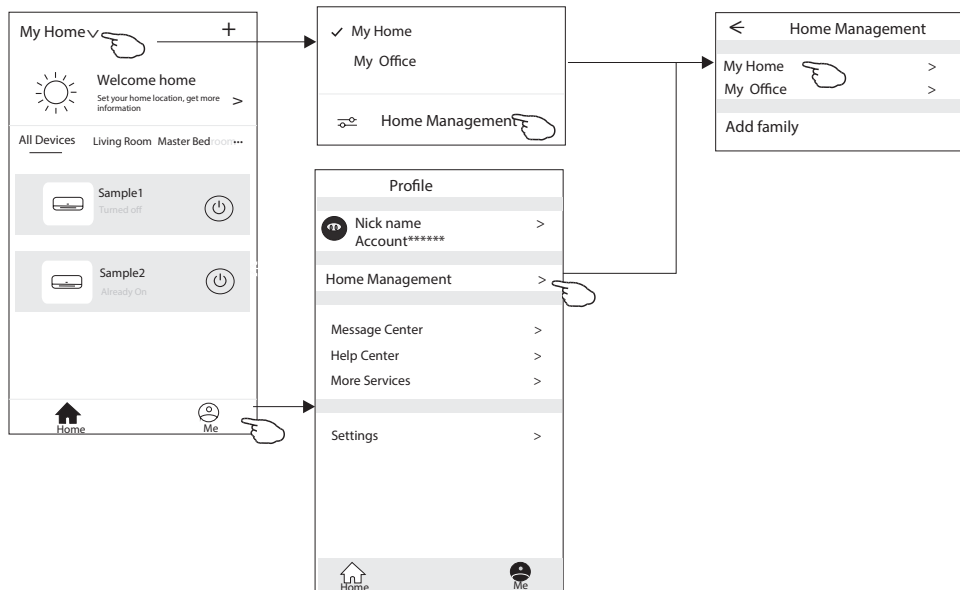


5. Добавленный пользователь должен удерживать нажатым домашний экран приложения и сдвинуть его вниз, чтобы обновить список доступных устройств.

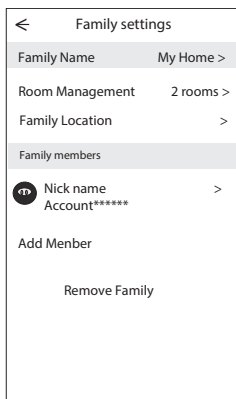


Группы управления устройством

1. Нажмите на кнопку My home в верхнем левом углу домашней странички приложения и выберите в списке Home management.
2. Нажмите одну из предложенных в списке групп и зайдите в окно настройки группы управления.

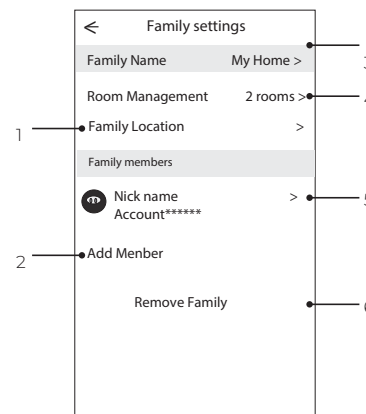


3. Настройте группу управления с помощью следующих параметров:



Параметры настройки групп управления

1. Нажмите, чтобы открыть карту для выбора локации устройства.
2. Нажмите, чтобы добавить пользователя в группу.
3. Нажмите, чтобы переименовать группу управления.
4. Нажмите, чтобы попасть в комнату в список комнат.
5. Нажмите, чтобы установить имя или картинку для члена группы управления.
6. Удалить группу управления из вашего аккаунта.



Управление с помощью голосовых помощников

Данное оборудование поддерживает управление с помощью голосового помощника «Яндекс Алиса».

Для подключения управления с помощью умного помощника, воспользуйтесь инструкцией по ссылке ниже.



Инструкция для установки голосового помощника

royal.ru

