

Закрытое акционерное общество "МНИТИ" (ЗАО "МНИТИ")
Испытательный центр "ГИЦ телевизоров" (ИЦ "ГИЦ телевизоров")

107241, г. Москва, Уральская, 21, тел. (495) 460-03-29, e-mail: klimatica-lab511@mail.ru



ФЕДЕРАЛЬНАЯ СЛУЖБА ПО АККРЕДИТАЦИИ
ТЕХНИЧЕСКОЕ РЕГУЛИРОВАНИЕ В ТАМОЖЕННОМ СОЮЗЕ



Испытательная лаборатория

ПРОТОКОЛ ИСПЫТАНИЙ № 52/2020 от 06.07.2020

| | |
|---|--|
| 1. Цель испытаний | Проверка работоспособности настенной приточно-вытяжной установки |
| 2. Наименование изделия | Настенная приточно-вытяжная установка |
| 3. Торговая марка | FUNAI серия FUJI |
| 4. Модель | ERW-150 |
| 5. Условный номер | 01 |
| 6. ТУ | - |
| 7. Акт отбора (организация, номер, дата) | - |
| 8. Код ОКПД2 | - |
| 9. Изготовитель | Чжуншань Аден Енвайроментал Текнолоджи Ко., Лтд. Но.5 Шанченг Роуд, Донченг Таун, Чжуншань Сити, Гуандун провинс, Китай. |
| 10. Заявитель | Общество с ограниченной ответственностью «Компания БИС». 119180, г. Москва, ул. Б. Полянка, д. 2, стр. 2, пом./комн. 1/8, РФ. |
| 11. Нормативная документация | |
| Функциональные испытания | Программа испытаний заказчика: проверка работоспособности установки при условии низких входящих температур |

12. Заключение

- Измеренные значения температуры и относительной влажности воздуха в помещении являются максимально допустимыми согласно СанПиН 2.1.2.2645 в жилом помещении для холодного периода года, что усложняет процедуру испытаний и повышает вероятность возникновения конденсата.
- Настенная установка FUNAI серии FUJI модели ERW-150 оснащена эффективной внутренней теплоизоляцией на базе вспененного каучука, утолщенной в «холодной зоне», позволяющей эксплуатировать установку при наружных температурах до -20 °С.
- При уличной температуре до -10 °С и базовом приточно-вытяжном режиме работы, эффективность рекуператора достаточна для подачи в помещение воздуха приемлемой температуры (не менее +16 °С). При более низкой уличной температуре рекомендуется активация одного из режимов поддержания комфортной температуры.

Испытания проводили:

Зам. начальника ГИЦ

Испытатель



М. М. Ефанов

Ю. В. Жосан

Протокол распространяется только на испытанные образцы.
Протокол не может быть частично или полностью воспроизведен любыми способами без разрешения ГИЦ телевизоров.

| 13. Условия проведения испытаний | |
|--|---|
| Температура | 24 °С |
| Влажность | 60 % |
| 14. Программа и методы проведения испытаний | |
| Программа испытаний заказчика | |
| 15. Приложения | |
| Приложение 1 | Средства измерений и испытательное оборудование |
| Приложение 2 | Результаты испытаний |

ПРИЛОЖЕНИЕ 1

СРЕДСТВА ИЗМЕРЕНИЙ И ИСПЫТАТЕЛЬНОЕ ОБОРУДОВАНИЕ

| Наименование | Тип | Зав. № |
|------------------------------------|-------------|-------------------|
| Измеритель параметров микроклимата | Метеоскоп-М | 040812 |
| Термовлагокамера | ARS-1100 | 4100000234 |
| Измеритель микропроцессорный | 2ТРО | 18347190932377287 |
| Измеритель микропроцессорный | 2ТРО | 18347190932377288 |
| Измеритель микропроцессорный | 2ТРО | 18347160232021896 |
| Гигрометр психометрический | ВИТ-2 | 25 |

Примечание. Все средства измерений имеют действующие свидетельства о поверке, а испытательное оборудование – действующие аттестаты.

ПРИЛОЖЕНИЕ 2

РЕЗУЛЬТАТЫ ИСПЫТАНИЙ

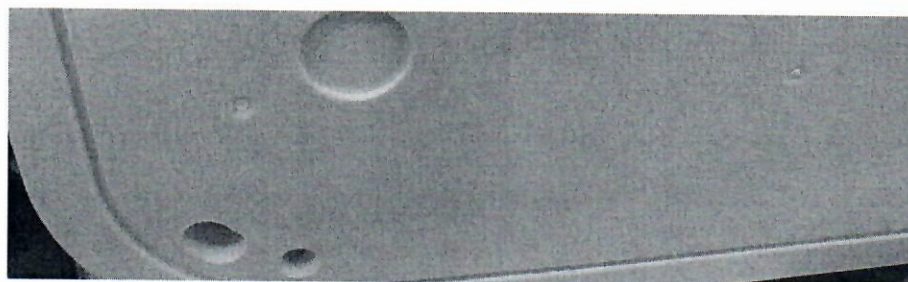
П.2.1 Результаты измерений температуры приточного воздуха при базовом режиме приточно-вытяжной вентиляции (без рециркуляции) на 8-й скорости сведены в таблицу

| Температура входящего приточного воздуха, °С | Параметры окружающего воздуха, °С / % | Температура выходящего приточного воздуха, °С | Температура выходящего вытяжного воздуха, °С |
|--|---------------------------------------|---|--|
| 0 | 22,8/60% | 18 | 19,7 |
| -5 | 23/60% | 16,7 | 17,6 |
| -11 | 23,7/60% | 15,4 | 16,5 |
| -15 | 24,6/60% | 11,1 | 15 |
| -20 | 24,3/60% | 9,9 | 14 |

П.2.2 Результаты измерений температуры приточного воздуха при режиме поддержания комфортной температуры «Comfort» (+20 °С) на 8-й скорости сведены в таблицу

| Температура входящего приточного воздуха, °С | Параметры окружающего воздуха, °С / % | Температура выходящего приточного воздуха, °С | Температура выходящего вытяжного воздуха, °С |
|--|---------------------------------------|---|--|
| 0 | 24,5/60% | 19,1 | 18,1 |
| -5 | 24,5/60% | 19,3 | 15,2 |
| -10 | 23,2/60% | 18,7 | 17,7 |
| -15 | 24,2/60% | 19,9 | 15 |
| -20 | 24,6/60% | 22,2 | 15,5 |

П.2.3 Результаты визуального осмотра на предмет возникновения конденсата за передней панелью установки



Изображение 1, 2, и 3. Входящая температура -20 °С, температура в помещении +24 °С, влажность 60%, скорость вентилятора – 8, базовый режим приточно-вытяжной вентиляции, время испытания – 120 минут.