

EXPERTair®

by  ZILON

ИНВЕРТОРНЫЕ СПЛИТ-СИСТЕМЫ СЕРИЯ PROFF DC Inverter



A
КЛАСС ЭНЕРГО-
ЭФФЕКТИВНОСТИ



5
СКОРОСТЕЙ
ВЕНТИЛЯТОРА



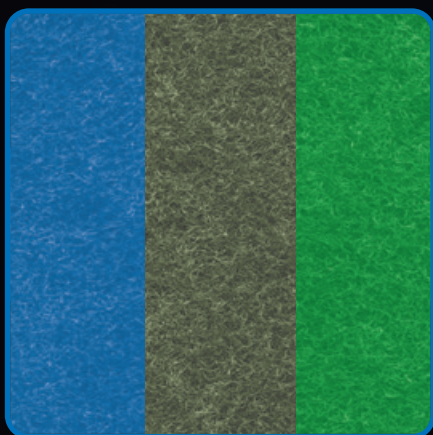
-15°C
РАБОТА НА НАГРЕВ
ДО -15 °С



**BLUE
FIN**
АНТИКОРРОЗИЙНОЕ
ПОКРЫТИЕ



**ШУМОИЗОЛЯЦИЯ
КОМПРЕССОРА**



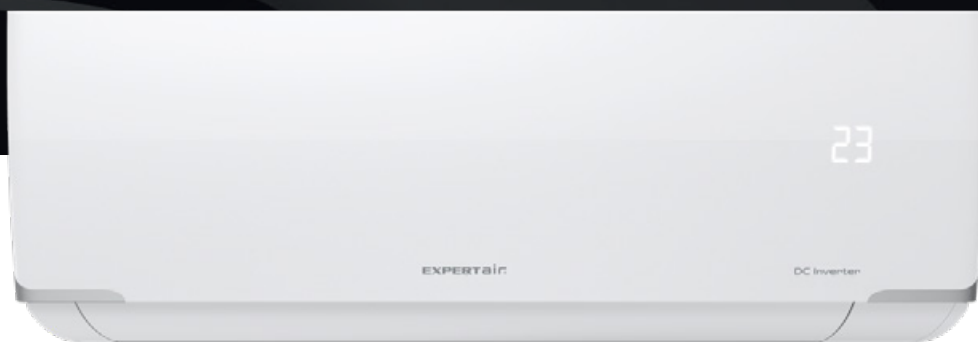
Фильтр состоит из трех частей: антибактериальной, с ионами серебра и катехиновой. Фильтр обладает бактерицидным, противовирусным, ярко выраженным антигрибковым и антисептическим действием



Фильтр с активированным углем электростатической адсорбции твердых частиц. Удаляет бактерии, прикрепившиеся к воздуху в помещении, и очищает воздух от вредных веществ и неприятных запахов



При включении функции iFeel кондиционер ориентируется на датчик температуры, который расположен в пульте ДУ. Таким образом вы можете достичь более точного контроля температуры в помещении.



A
КЛАСС
ЭНЕРГО-
ЭФФЕКТИВНОСТИ



**ФИЛЬТР
3 В 1**



**ЭЛЕКТРО-
СТАТИЧЕСКИЙ
ФИЛЬТР**



**ФУНКЦИЯ
IFEEL**



**5 СКОРОСТЕЙ
ВЕНТИЛЯТОРА**



**РАБОТА
НА НАГРЕВ
ДО -15 °C**



**ШУМОИЗОЛЯЦИЯ
КОМПРЕССОРА**



**BLUE
FIN
АНТИ-
КОРРОЗИОННОЕ
ПОКРЫТИЕ**

Параметр / Серия	PROFF DC Inverter		
Модель, комплект	ZAC-I/PRO7NPZ	ZAC-I/PRO9NPZ	ZAC-I/PR12NPZ
Модель, внутренний блок	ZAC-I/PRO7NPZ-IU	ZAC-I/PRO9NPZ-IU	ZAC-I/PR12NPZ-IU
Модель, наружный блок	ZAC-I/PRO7NPZ-OU	ZAC-I/PRO9NPZ-OU	ZAC-I/PR12NPZ-OU
Электропитание, В/Гц/Ф	220-240/50/1	220-240/50/1	220-240/50/1
Номинальная холодопроизводительность (диапазон), кВт	2,10 (1,00-2,60)	2,70 (1,20-3,00)	3,40 (1,00-3,60)
Номинальная теплопроизводительность (диапазон), кВт	2,10 (1,10-2,70)	2,90 (0,90-3,20)	3,40 (1,40-3,90)
Номинальный ток (охлаждение), А	2,78 (1,80-3,80)	3,45 (1,80-4,50)	4,33 (1,80-6,30)
Номинальный ток (нагрев), А	2,53 (1,80-3,40)	3,25 (2,27-4,00)	4,00 (2,27-6,30)
Номинальная мощность (диапазон) (охлаждение), Вт	655 (400-850)	815 (400-1000)	1030 (400-1400)
Номинальная мощность (диапазон) (нагрев), Вт	550 (400-750)	760 (500-900)	940 (500-1400)
"Коэффициент EER / Класс энергоэффективности (охлаждение)"	3,21 / A	3,31 / A	3,31 / A
"Коэффициент COP / Класс энергоэффективности (нагрев)"	3,81 / A	3,81 / A	3,61 / A
Расход воздуха внутреннего блока, м ³ /ч	220/320/360/400/450	220/320/360/400/450	220/320/360/400/450
Уровень шума внутреннего блока, дБ(А)	22/29/32/34/36	23/29/32/35/37	23/31/34/38/40
Расход воздуха наружного блока, м ³ /ч	1200	1200	1600
Уровень шума наружного блока, дБ(А)	47	48	52
Бренд компрессора	QingAn	QingAn	HIGHLY
Тип хладагента	R32	R32	R32
Заводская заправка, кг	0,34	0,36	0,55
Дозаправка (свыше номинальной длины труб), г/м	20	20	20
Размеры внутреннего блока (ШхВхГ), мм	700×265×190	700×265×190	700×265×190
Размеры внутреннего блока в упаковке (ШхВхГ), мм	770×270×325	770×270×325	770×270×325
Размеры наружного блока (ШхВхГ), мм	696×432×256	696×432×256	700×544×245
Размеры наружного блока в упаковке (ШхВхГ), мм	807×485×314	807×485×314	819×592×320
"Вес нетто / брутто внутреннего блока, кг"	7,3 / 8,9	7,3 / 8,9	7,3 / 9,0
"Вес нетто / брутто наружного блока, кг"	19,8 / 22,5	19,9 / 23,0	22,9 / 25,0
Максимальный перепад по высоте между внутренним и наружным блоками, м	10	10	10
Максимальная длина труб, м	15	15	15
Минимальная длина труб, м	3	3	3
Номинальная длина труб, м	7	7	7
Диаметр дренажа, мм	16,5	16,5	16,5
Диаметр жидкостной трубы, мм (дюйм)	6,35 (1/4")	6,35 (1/4")	6,35 (1/4")
Диаметр газовой трубы, мм (дюйм)	9,53 (3/8")	9,53 (3/8")	9,53 (3/8")
Рабочие температурные границы наружного воздуха (охлаждение)	+18°C - +43°C	+18°C - +43°C	+18°C - +43°C
Рабочие температурные границы наружного воздуха (нагрев)	-15°C - +24°C	-15°C - +24°C	-15°C - +24°C
Сторона подключения электропитания	Внутренний блок	Внутренний блок	Внутренний блок
Межблочный кабель, мм ² *	4×1,5	4×1,5	4×1,5
Силовой кабель, мм ² *	3×1,5	3×1,5	3×1,5
Автомат защиты, А*	10	10	10
Максимальная потребляемая мощность, кВт	0,85	1,00	1,40
Максимальный потребляемый ток, А	3,8	4,5	6,30
Класс пылевлагозащиты, внутренний / наружный блок	IP24 / IPX4	IP24 / IPX4	IP24 / IPX4
Класс электрозащиты, внутренний блок / наружный блок	I / I	I / I	I / I

* Приведены рекомендуемые сечения кабелей и автомата защиты. Вы можете самостоятельно подобрать кабель и автомат защиты после консультации с сертифицированным электриком или подобрав кабель и автомат защиты для ваших условий по ПУЭ. Межблочный кабель не входит в комплект поставок сплит-систем, докупается отдельно.

Производитель оставляет за собой право изменять технические характеристики изделий с целью улучшения качества без уведомления покупателей.