

Инструкция по подключению к Умному дому и голосовому помощнику

для сплит-систем серии
RENAISSANCE,
RENAISSANCE Inverter

для полупромышленных
сплит-систем серии
COMPETENZA FULL DC EU Inverter,
COMPETENZA DC INVERTER,
COMPETENZA HP INVERTER
COMPETENZA



ПОДКЛЮЧЕНИЕ К
УМНОМУ ДОМУ

1. Скачайте приложение AC Freedom



SmartHome



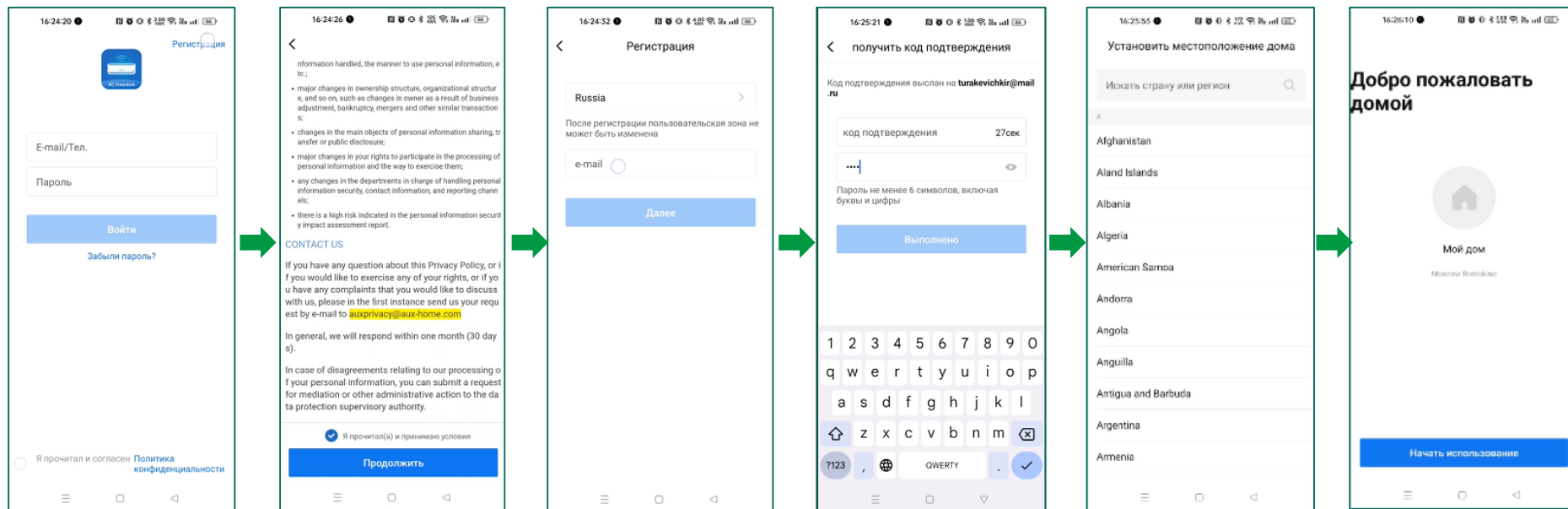
Android



iOS

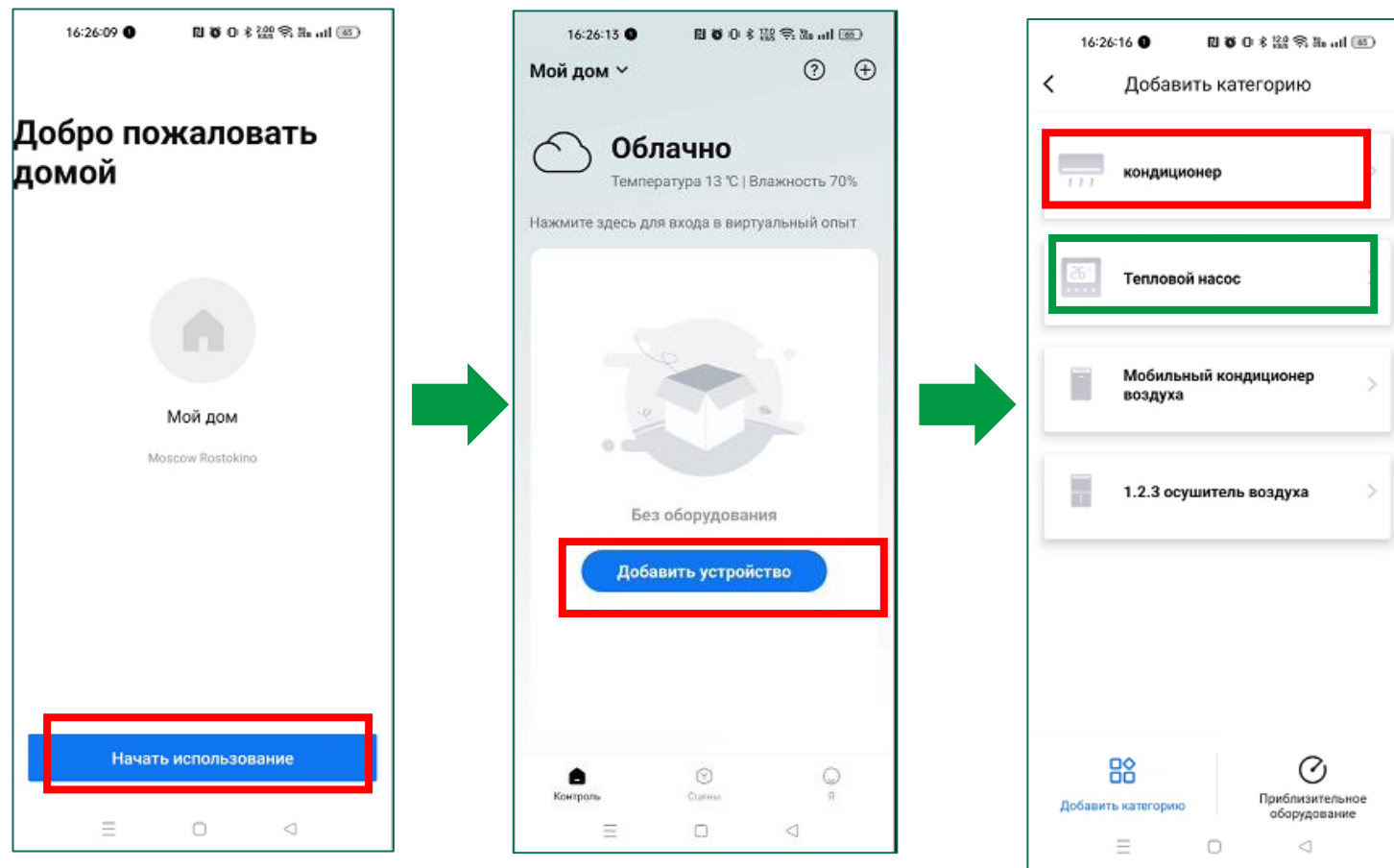
ПОДКЛЮЧЕНИЕ К УМНОМУ ДОМУ

2. Создайте аккаунт или авторизуйтесь



ПОДКЛЮЧЕНИЕ К УМНОМУ ДОМУ

3. Нажмите «Добавить устройство» и выбрать «Кондиционер»



При подключении
полупромышленных сплит-систем
нужно выбрать тепловой насос

ПОДКЛЮЧЕНИЕ К УМНОМУ ДОМУ


4. Введите название и пароль от беспроводной сети (2,4 ГГц)

16:26:18

Отмена

**К какой сети Wi-Fi будет
подключено ваше устройство?**

Выберите Wi-Fi SSID вашего дома,
поддерживаются только сети с частотой 2,4 ГГц.



breez_vip_2Ghz

Подключиться к сети Wi-Fi

☒ Сохранение пароля в ACFreedom
позволяет поддерживаемым устройствам
автоматически подключаться к вашему Wi-Fi
в будущем. Узнать больше

5. Активируйте режим сопряжения сочетанием клавиш на беспроводном пульте или активации функции на проводном пульте*, следуя подсказкам приложения

6. Подтвердите, что активировали режим сопряжения «Я закончил вышеуказанный шаг»

ПОДКЛЮЧЕНИЕ К
УМНОМУ ДОМУ

Удерживайте
3 секунды,
пока не
услышите
звуковой
сигнал
8 раз
подряд

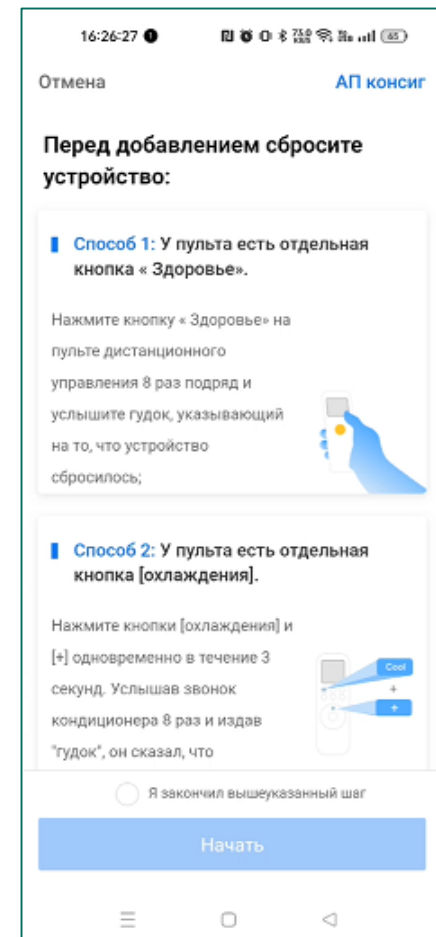


RENAISSANCE
RENAISSANCE INVERTER
COMPETENZA (CASSETTE, CEILING-FLOOR)
COMPETENZA DC Inverter (CASSETTE, CEILING-FLOOR)
COMPETENZA FULL DC EU Inverter (CASSETTE, CEILING-FLOOR)

*FUNCTION->OPTIONS->WLAN CONFIG -> YES

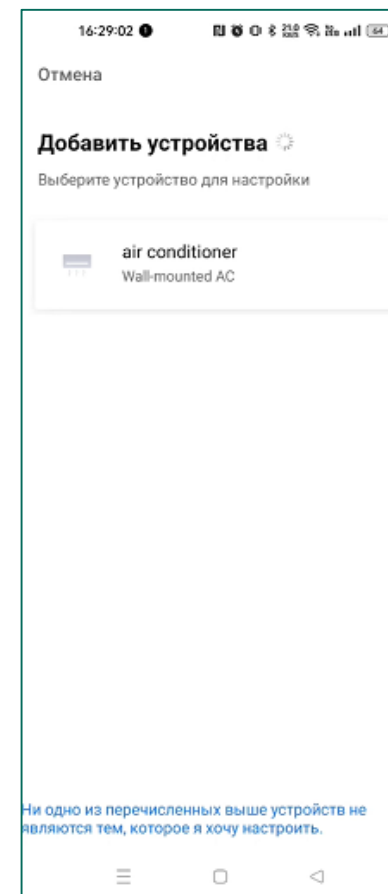
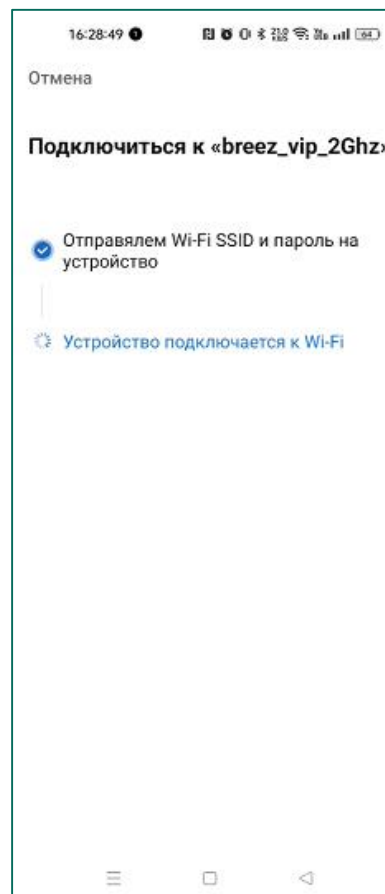


COMPETENZA (DUCT)
COMPETENZA DC Inverter (DUCT)
COMPETENZA FULL DC EU Inverter (DUCT)
COMPETENZA HP Inverter



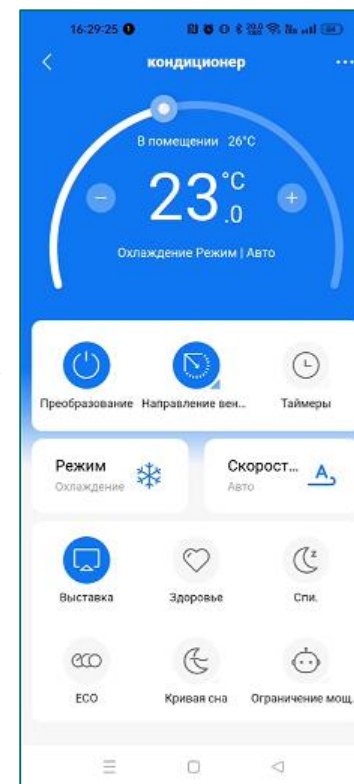
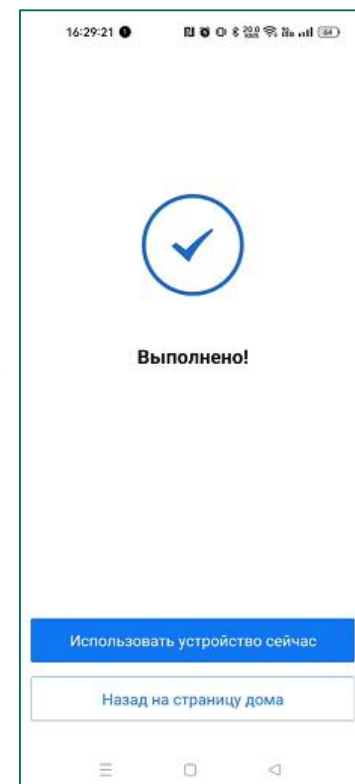
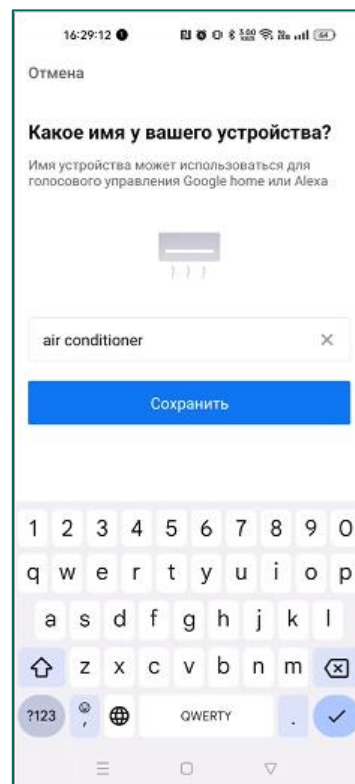
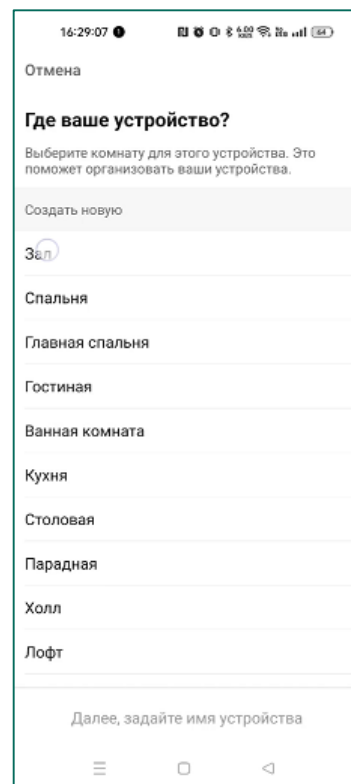
ПОДКЛЮЧЕНИЕ К УМНОМУ ДОМУ

7. После подключения к вашей сети, устройство ПОЯВИТСЯ В СПИСКЕ.



8. Присвойте комнату и имя вашему устройству

ПОДКЛЮЧЕНИЕ К
УМНОМУ ДОМУ

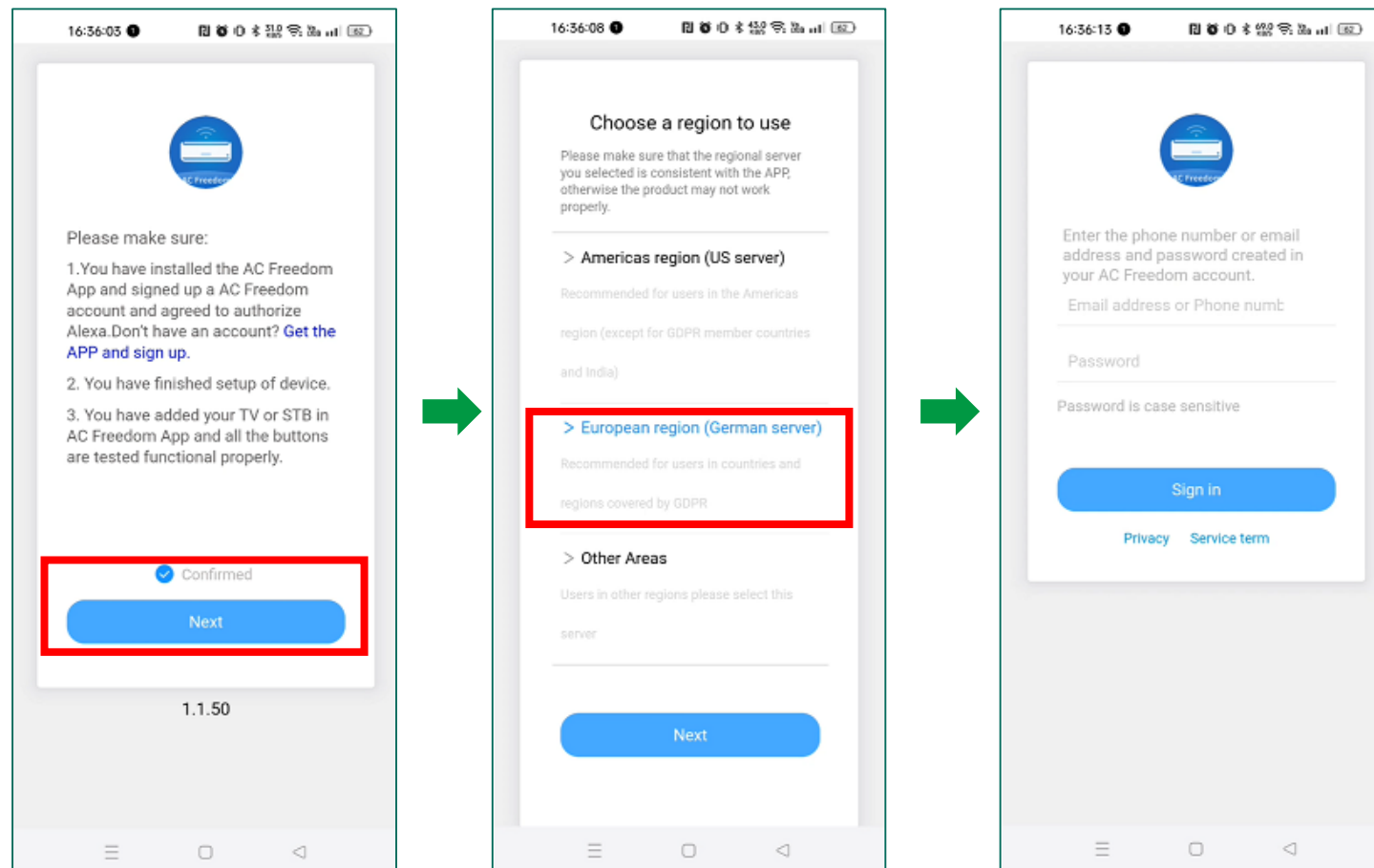


УПРАВЛЕНИЕ С ПОМОЩЬЮ
ГОЛОСОВОГО ПОМОЩНИКА

9. В приложении «Умный дом» нажмите «Добавить устройство» Умного дома и найдите AC Freedom в списке производителей и нажмите «Привязать».

УПРАВЛЕНИЕ С ПОМОЩЬЮ ГОЛОСОВОГО ПОМОЩНИКА

10. Подтвердите, что кондиционер подключен к AC Freedom, выберите регион Europe и авторизуйтесь в аккаунте, который был создан на шаге №1.



УПРАВЛЕНИЕ С ПОМОЩЬЮ ГОЛОСОВОГО ПОМОЩНИКА

11. Подтвердите доступ, обновите список устройств и ваш кондиционер появится в устройствах Умного дома

